

物 件 調 書

物件No, 3-1

令和 3年 9月25日作成

所在地		(土地) 岐阜県中津川市駒場字大平 1 5 8 4 番 3					
現況地目及び面積等		宅地 880.93m ²			工作物		
登記簿記載事項	土地	地番	1 5 8 4 番 3				
		地目	宅地				
	建物	数量	880.93m ²				
		種類			付属建物		
接面道路の状況		北東側現況幅員約4.9m～5.3m市道(中津59号線) 北西側現況幅員4.3m法外道路 南東側現況幅員3.4m法外道路 三方路					
法令に基づく制限	建築基準法	都市計画区域内					
		用途地域	第1種低層住居専用地域				
		地域・地区	—				
		建ぺい率	60%				
		容積率	100%				
		高度制限	—				
	防火指定	—					
その他	・景観計画区域内。						
私道の負担等に関する事項		私道負担	無	負担の内容			
		道路後退	無	負担の内容			
施設の概要	供給処理施設	配管等の状況		施設設備状況		施設設備の特別負担の有無	
	電気	接面道路配線	有				
	公営水道	接面道路配管	有				
	公共下水道	接面道路配管	有				
	都市ガス	接面道路配管	無				
交通機関	鉄道等	JR中央線 中津川駅 約 2. 1 k m					
	バス	「宮ノ辻」バス停まで約 1 0 4 m					
公共施設	中津川市役所	第一中学校	市立西小学校	中津川市民病院			
参考事項	<ul style="list-style-type: none"> ・文化財保護法に規定する周知の埋蔵文化財包蔵地に含まれていない。 ・土壤汚染の可能性について調査したところ、対象不動産は、水質汚濁防止法に規定する「特定施設」や「有害物質使用特定施設」に該当しない。但し、もらい汚染等近隣周辺からの汚染の影響は考えられない。土壤汚染の有無や詳細については、専門調査機関の踏査を要する。 ・従前は、3棟の集合住宅用地であった。階段やガードパイプ等の工作物が残存している。上水道や排水管等の地下埋設物の状況は不祥である。 ・水道工事分担金及び下水道受益者負担金を支払う必要があります。詳細は中津川市下水道課に問い合わせしてください。 						

※物件調書は、入札参加者が物件の概要を把握するための参考資料ですので、必ず入札参加者ご自身において、現地及び諸規制についての調査確認を行ってください。

案内図



地積測量図

主地所在図
地積測量図

地番 1584-3, 1584-14

土地の所在 中津川市駒場字大平

求積表

NO	X _n	Y _n	Y _{n+1} - Y _{n-1}	X _n * (Y _{n+1} - Y _{n-1})
1584-3				
K1733	-55820.126	29072.655	29.487	-1648916.75362
#54	-55809.811	29038.516	25.158	-1406578.025138
KP113	-55808.832	29077.813	-8.241	466448.293676
KP112	-55802.471	29039.173	-8.361	467512.381899
KP111	-55801.727	29039.430	-3.221	183543.63367
KP110	-55808.537	29036.632	-6.654	373948.065188
K8100	-55809.604	29002.196	-34.611	1934876.819876
K3880	-55801.476	29032.233	-40.354	2259393.365456
K1679	-55804.957	29042.440	-13.291	743032.783487
#63	-55806.208	29078.842	5.176	-286178.491200
K19	-55817.311	29047.616	20.355	-1138196.065405
K18	-55813.317	29033.297	11.608	-650224.647136
#64	-55813.692	29039.424	9.732	-544152.058544
K17	-55810.431	29069.029	13.231	-738750.912961
合計				-7161.076587
合計面積				880.9382935
地積				880.93 n2

NO	X _n	Y _n	Y _{n+1} - Y _{n-1}	X _n * (Y _{n+1} - Y _{n-1})
1584-14				
K1733	-55820.126	29072.655	25.581	-1431498.305474
#54	-55809.811	29039.516	0.741	-41820.538628
#53	-55822.507	29071.403	-25.599	1431560.246893
K16	-55820.824	29072.917	-0.741	41828.779344
合計				64.191935
合計面積				34.589675
地積				34.58 n2

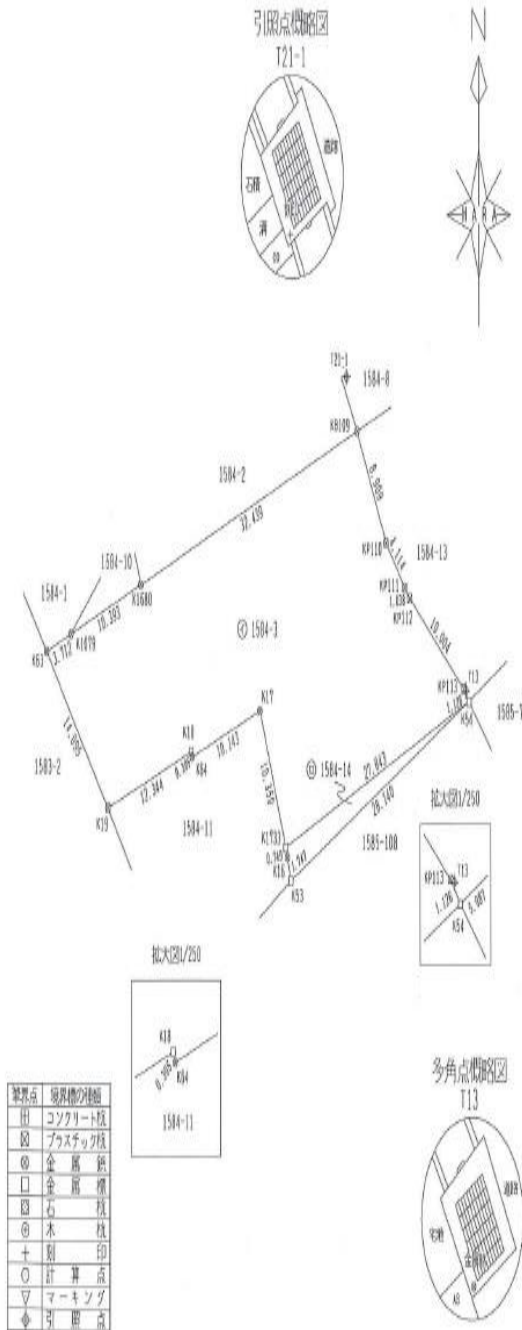
総合計面積 915.5342610 m²

測量年月日 令和3年 7月14日
座標系 Ⅱ系

測量成果2/11

基準点等座標一覧

点名	X座標	Y座標	備考
1014A	-55850.505	29430.142	街区三角点
1520A	-56292.051	28846.048	街区三角点前点
T13	-55805.841	29038.077	多角点
T21-1	-55866.728	29081.306	引照点



写 真

