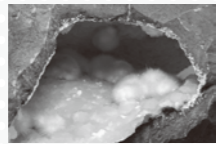




時日時 所場所 対対象 定定員 ¥費用 締切 受受付期間

博物館 PickUp
ミニ企画展
スタッフのイシ推し
鉱物博物館

会期 3月2日(土)~3月31日(日)
鉱物博物館の職員全員がそれぞれに選んだ、皆さんに見ていただきたいイチ推し収蔵品を紹介します。スタッフの思いが詰まった収蔵品をご覧ください。



オーケン石(インド産)
写真左右約11cm

博物館 PickUp
江戸時代料理復元シリーズ26
大名婚儀の料理展
苗木遠山史料館

会期 3月2日(土)~3月10日(日)
文化8年(1811年)6月、11代苗木藩主遠山友寿の婚儀が行われました。婚儀の料理は、初献・二献・三献でお色直し、それから本膳・二御膳・三御膳・天俣御膳部へと続きました。遠山家としては最高のものだったのであろう料理を再現します。

図書館 PickUp
Instagramのフォロワー募集中

市立図書館ではFacebookやXで活動紹介をしてきましたが、情報発信の強化のため、ひと・まちテラスのInstagramへ統合しました。ひと・まちテラスの情報もあわせて確認できるので、ぜひフォローしてください。



@HITO_MACHI_TERRACE

東山魁夷心の旅路館

3月17日(日) 第IV期展
まで 中国—水墨の世界

唐招提寺御影堂の障壁画の制作を依頼された魁夷は、唐の高僧・鑑真の生まれ故郷である中国を旅して、水墨画の世界へと歩み入ります。御影堂の上段の間に描かれた「山雲」は、魁夷によって完成されました。「山雲」(新復刻画)のほか、「瀧江千里」(木版画)や「黄山雨暈」(木版画)など、水墨作品を中心に展示・紹介します。

鉱物博物館

3月24日(日) 教室
10:00~12:00 ちっちゃな鉱物を標本にしよう

鉱物について学びながら、マイクロマウントとよばれる鉱物標本をつくりま



対小学4年生以上(小3以下は保護者同伴で)
定12人(抽選) ¥400円
締3月8日(金)

図書館

企画展示をしています

図書館内には季節や時事ネタなどをテーマにした本を「企画展示」している特集コーナーがいくつもあるのをご存知ですか?中には、マニアックすぎて今まで見つけてもらえなかった本があることも。テーマは毎月変わるのでお楽しみに。



熊谷樞つけちギャラリー

4月14日(日) 第III期展 熊谷樞 追悼展
まで 旅した画家のメモリー

熊谷樞は20代から山に魅せられ、多くの山を巡り旅するうちに絵を描き始め、父守一と同じ「画家」という道を歩み始めます。国内外の名峰を登破し、厳しい冬の雪山を滑走し、行く先々の人とのふれあいを大切に画家・熊谷樞の追悼展です。幼少期に描いた作品や、令和5年10月に長瀬昌平氏から寄贈を受けた作品も展示しています。

中山道歴史資料館

伊藤博文揮毫額を展示しています

勝野正彦氏から中津川市に寄贈された伊藤博文揮毫扁額を、中山道歴史資料館で展示しています。勝野家は、現中津川市で会社を創業、明治30年代には県内随一の規模を誇り、横浜でも生糸の取引商いを行なっていました。この書は、財界で活躍した勝野家と初代内閣総理大臣となった伊藤博文との友情(友情)を示す貴重な資料です。

ひと・まちテラス

写真アーティストによる青写真ワークショップ

200年前に発明された日光でプリントする写真作りに挑戦しませんか。
時 3月3日(日) ①10:00~12:30 ②14:00~16:30
所 ひと・まちテラス2階 活動室 201a・b
対 小学生~中学生(令和6年3月時点)
定 各回15人まで
※要申込(定員に達し次第締切)
詳しくは右の二次元コードをご覧ください。



ひと・まちテラス PickUp

プロ野球OBがやってくる!
キッズベースボール体験

ドラゴンズベースボールアカデミー在籍コーチと一緒に身体を動かして、運動の楽しさを味わおう!
時 3月16日(土) ①10:00~②13:00~③15:30~
所 ひと・まちテラス1階 活動室 101a.b.c 他
対 年長~小学2年生(令和6年3月時点)
定 各回30人まで
※要申込(詳しくは右の二次元コードをご覧ください)



今月のおすすめ【新刊案内】



香子(一) 紫式部物語
帯木 蓬生/著
PHP 研究所
今年の大河ドラマの主人公にもなっている紫式部。幼少期からの生活とともに源氏物語が始まります。全5巻の長編小説第一弾!



車いすでジャンプ!
モニカ・ロー/作
中井 はるの/訳
小学館
自分がやり遂げたいことは何か。目の前に壁が現れた時どう立ち向かっていくか。勇気と爽快感をもたらしてくれる一冊です。



しんちゃんのはつじ
川村 みどり/文
すぎはら ともこ/絵
徳間書店
ひつじってどんなどうぶつ?ひつじを見たことがないしんちゃんは家族にたずねます。しんちゃんの想像した「ひつじ」は・・・あれ?

各施設のお問い合わせ先

施設名	電話番号	開館時間/休館日
ひと・まちテラス	☎67-7111	時 9:00~21:30
市立図書館	☎66-1308	時 9:30~20:00(土日祝18:00まで) 休 4、11、18、25、29
苗木遠山史料館	☎66-8181	時 9:30~17:00(入館は16:30まで)
中山道歴史資料館	☎66-6888	休 東山魁夷心の旅路館 6、13、18、19、21、27
子ども科学館	☎66-9090	その他の館 4、11、18、25
鉱物博物館	☎67-2110	
東山魁夷心の旅路館	☎75-5222	熊谷樞つけちギャラリー 毎週金、土、日、祝開館
熊谷樞つけちギャラリー	☎82-4911	

各種講座・教室のご案内

各館の講座や教室などはホームページでご案内しています。二次元コードを読み取ってご覧ください。

ひと・まちテラス
各博物館
催しなど

図書館
各種講座

博物館

公民館