

## 私の展示室「骨ほね動物園」を開催します

中津川市鉱物博物館では、第41回私の展示室「骨ほね動物園」を7月15日（土）から開催します。

タヌキ・ウサギ・シカ・イノシシなどなじみのある動物や、動物園でしかお目にかからない哺乳類の頭骨を紹介します。絶滅哺乳類の化石も展示します。

### ■会期

令和5年7月15日（土）～9月3日（日）

※ 会期中の休館日：月曜日（7月17日を除く）、7月18日（火）

開館時間：9：30～17：00（入館は16：30まで）

※ 7月22日（土）は15：00まで

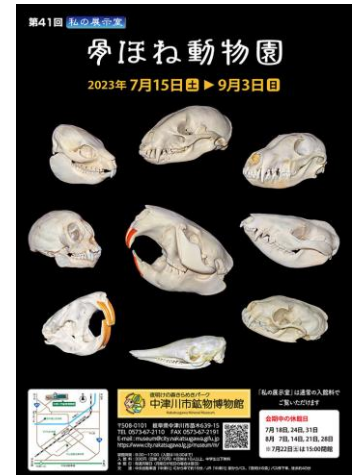
### ■会場

中津川市鉱物博物館 企画展示室 （中津川市苗木 639-15）

### ■入場料

入館料のみ（個人 330 円、中学生以下無料）

※ 7月23日（日）は終日入館無料



### ■展示内容

- 現生哺乳類の頭骨標本  
イヌ・ブタなど、家畜化により形態に変化が生じた頭骨・珍獣の頭骨 など
- 絶滅哺乳類の化石標本  
瑞浪層群から発見され現在研究中の哺乳類化石 など  
約 90 点



### ■ギャラリートーク

出展者が、希望される方に展示解説し質問に答えます。

実施日：7月16日（日）・8月11日（金・祝）

### ■「私の展示室」について

- 鉱物博物館では、個人や団体などが学習・研究成果や所蔵品を発表・展示する機会として「私の展示室」を提供しています。出展者自らが企画し、参加し、学びあう場として博物館を活用していただくことを目的として、平成11年から開催しています。
- 本展の出展者は合田隆久<sup>ごうだたかひさ</sup>さんです。「瑞浪市化石博物館友の会」の会員である合田さんが、化石標本との比較検討のため収集した現生哺乳類の頭骨標本を紹介します。

### お問い合わせ先

文化スポーツ部 鉱物博物館 担当者：大林

電話：0573-67-2110