

GISを活用したハザードマップ公開を開始します

中津川市では、GISを用いて、ひとつの画面で市内全域の土砂災害の恐れがある箇所（土砂災害警戒区域）や浸水被害のおそれがある箇所（洪水浸水想定区域）を同時に確認できるようになりました。

■開始日

令和3年10月20日（水）

■概要

令和3年4月に各世帯へ配布した紙媒体のハザードマップでは、地区ごとにマップを確認する必要がありましたが、GISを用いたことで、ひとつの画面で市内全域の危険箇所や避難所、集会所等の情報などを確認できるようになりました。今後、災害から身を守るため、日ごろから身近な場所を確認していただく手段として活用していただきます。

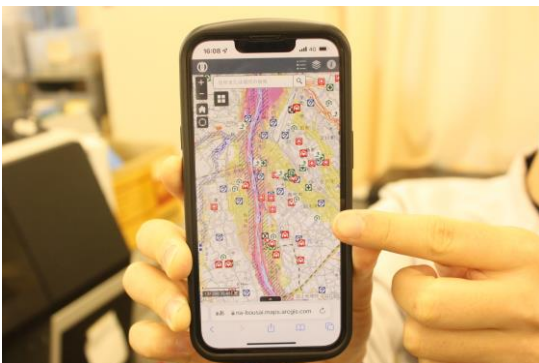
■掲載情報

危険箇所	洪水浸水想定区域（浸水深／浸水範囲） 家屋倒壊等氾濫想定区域（氾濫流／河岸浸食） 土砂災害特別警戒区域／土砂災害警戒区域
施設	指定避難所及び指定緊急避難場所／要配慮者利用施設／防災備蓄倉庫 水位観測所／クラブ・集会所／消防署／警察署／病院
その他	高速道路・国道・県道／重要水防箇所／緊急輸送道路／地区境界

■中津川市ホームページの掲載場所

URL : <https://www.city.nakatsugawa.lg.jp/life/bosai/2/11752.html>

QRコード



お問い合わせ先

総務部 防災安全課 担当者：後藤

電話：0573-66-1111（内線165）